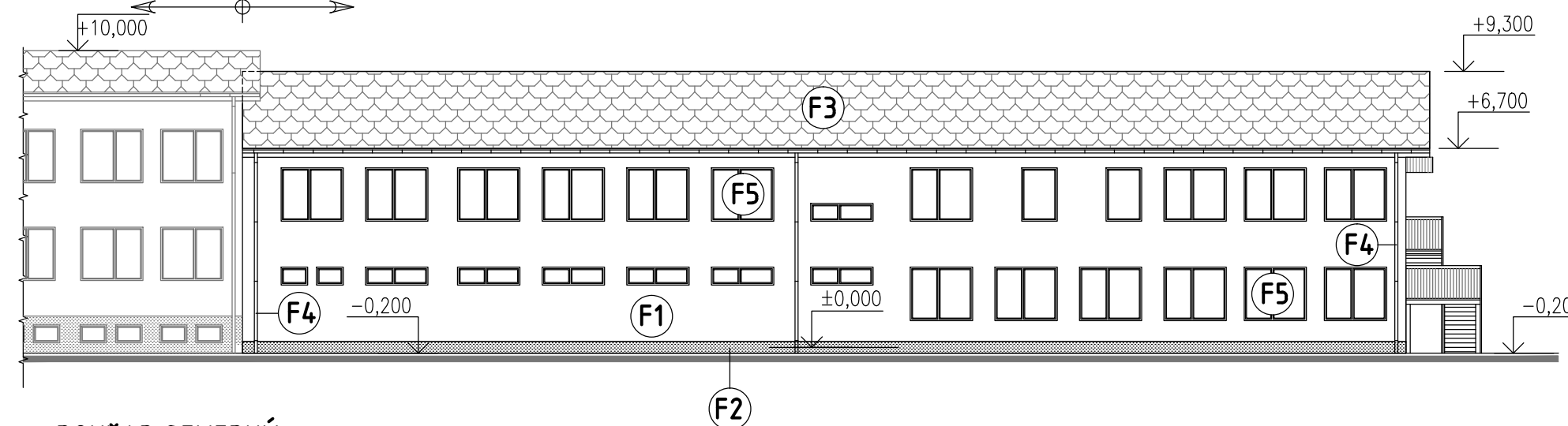


POHĽAD JUŽNÝ:

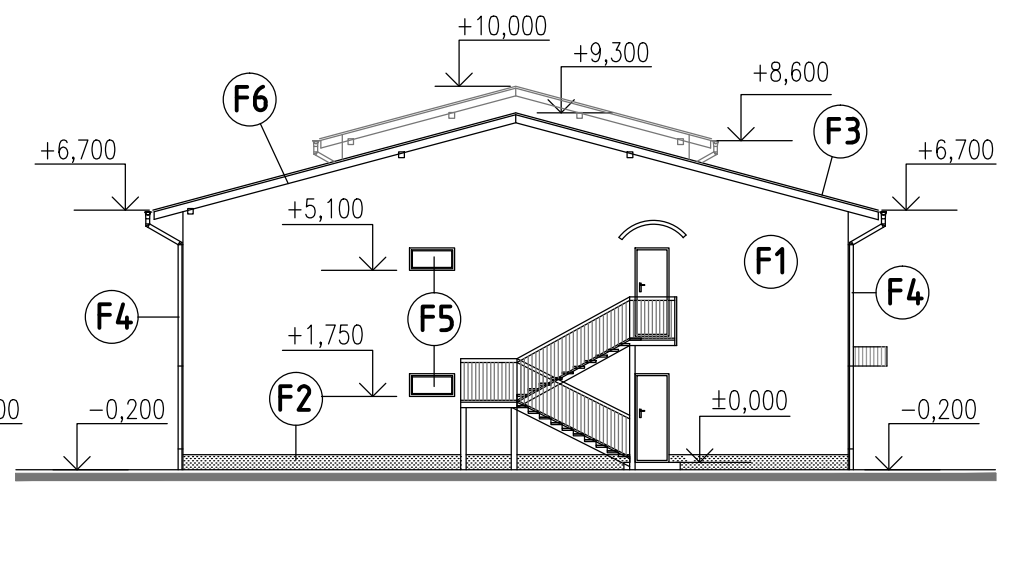
M 1:200

EXISTUJÚCA ČASŤ | NOVONAVRHOVANÁ PRÍSTAVBA



POHĽAD VÝCHODNÝ:

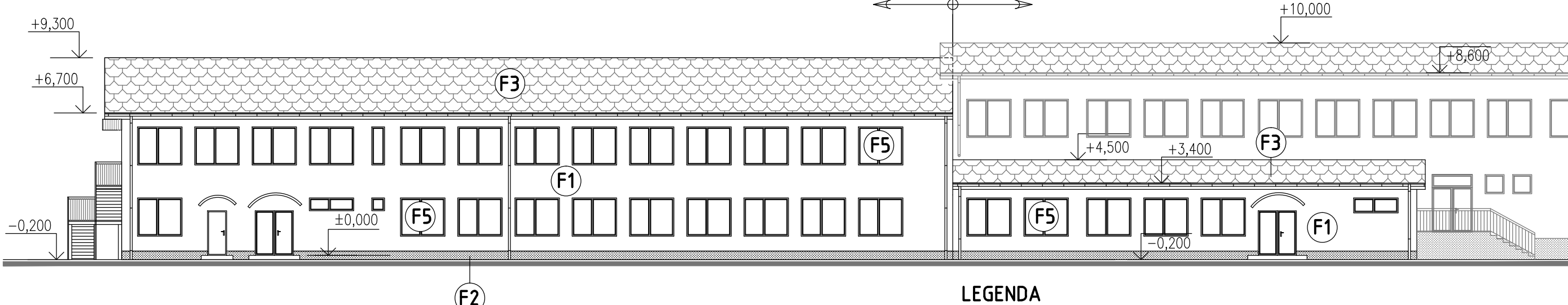
M 1:200



POHĽAD SEVERNÝ:

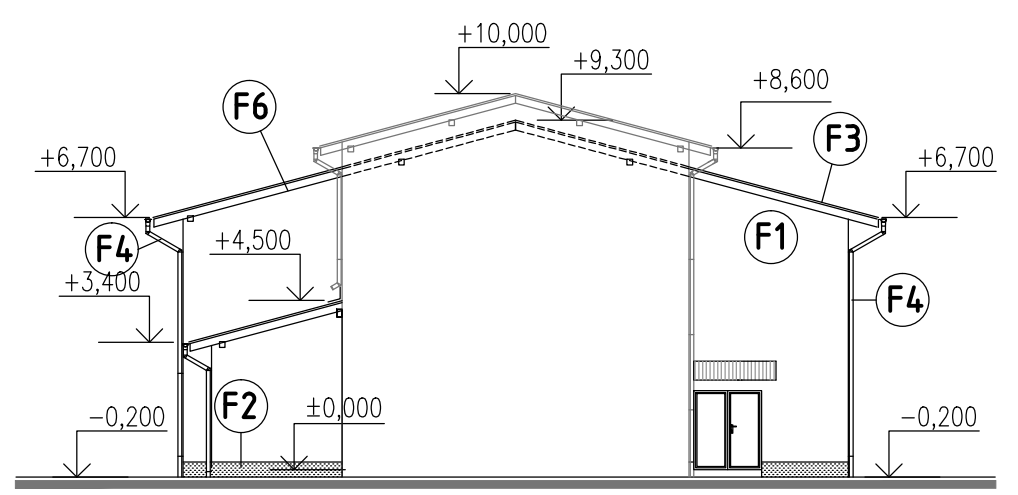
M 1:200

NOVONAVRHOVANÁ PRÍSTAVBA | EXISTUJÚCA ČASŤ



POHĽAD ZÁPADNÝ:

M 1:200



LEGENDA

- (F1)** TENKOVRSŤOVÁ ŠTRUKTUROVANÁ OMIETKA-FAREBNÝ ODTIEŇ URČÍ INVESTOR
- (F2)** SOKLOVÁ OMIETKA MARMOLIT-FAREBNÝ ODTIEŇ URČÍ INVESTOR
- (F3)** PLECHOVÁ STREŠNÁ KRYTINA-FAREBNÝ ODTIEŇ URČÍ INVESTOR
- (F4)** KLAMPIARSKÉ KONŠTRUKCIE - POZINK.POPLAST. PLECH-FAREBNÝ ODTIEŇ URČÍ INVESTOR
- (F5)** PLASTOVÉ OKNÁ A DVERE-FARBA BIELA
- (F6)** DREVENÉ KONŠTRUKCIE-OCHRANNÁ LAZÚRA NA DREVO - FAREBNÝ ODTIEŇ URČÍ INVESTOR

±0,00= 630,00 m.n.m

INVESTOR MESTO SPIŠSKÁ BELÁ	MIESTO SPIŠSKÁ BELÁ	STUPEN ŠTÚDIA STAVBY
ZODP. PROJEKTANT ING. MARTIN MRAVA	PROJEKTANT PETER PALUŠÁK	DÁTUM 04/2015
STAVBA PRÍSTAVBA NOVEJ MAJERSKEJ ŠKOLY, S NEVYHNUTOU PREŠŤAVBOU EXISTUJÚCEJ ŠKÓLKY NA MIEROVEJ ULICI Č. 1, V SPIŠSKEJ BELEJ		ČÍSLO PARÉ
SO 501 - PRÍSTAVBA MATERSKEJ ŠKÓLKY		FORMÁT A3
NÁZOV VÝKRESU POHĽADY		MIERKA 1 : 200
		ČÍSLO VÝKRESU A06